



DIAMO, státní podnik  
odštěpný závod Příbram  
28. října 184, Příbram VII  
261 01 Příbram

Příbram, 2024-01-01  
Číslo dokumentu

## Prodej ojetého nákladního automobilu skříňového PRAGA V3S, RZ: ULA 2887

### 1. Předmět nabídky - prodeje

Zakázka spočívá v nabídce níže ojetého vozidla s uvedenými parametry (dále „vozidla“)

Název:	Nákladní automobil skříňový
Kategorie vozidla:	N2
Tovární značka:	<b>PRAGA</b>
Typ:	Skříňový opravárenská dílna POD-1
Varianta:	-
Verze:	-
Obchodní označení:	<b>V3S</b>
Výrobce:	AZ Letňany
Registrační značka:	<b>ULA 2887</b>
VIN:	140322
Inventární číslo:	82200391 H000081
Typ motoru:	T-912 vznětový... vzduchem chlazený
Zdvihový objem:	7 412 cm <sup>3</sup>
Maximální výkon:	73 kW / 2 100 ot.x min. <sup>-1</sup>
Palivo:	Nafta motorová
Celkem ujeto:	19 514 km od poslední GO provedené v roce 2004
TK + ME platná do:	22.11.2022
Technický průkaz číslo:	UL283484
Rok výroby:	1963
Stav vozu:	Pojízdný

Technický stav: Automobil je opotřeben běžným, slušným, dlouhodobým provozováním po veřejných a účelových komunikacích, dobře udržovaný a řádně servisovaný. Po celou dobu provozování nebyl havarován nebo jiným způsobem poškozen.

### Způsob prodeje

Prodej se v případě zájmu uskuteční prostřednictvím elektronického nástroje Tender arena.

### Kontaktní osoba zadavatele

Vladimíra Lastoková, technický pracovník oddělení správy majetku Chlumec, tel: 475 672 420, mobil: 720 834 383, e-mail: [lastokova@diamo.cz](mailto:lastokova@diamo.cz)

### Prohlídka předmětu nabídky - prodeje

Prohlídku lze uskutečnit na základě telefonické dohody v pracovních dnech od 08:00 hodin do 13:00 hodin.



**Přílohy**

- znalecký posudek č. 1268/9/2024
- kopie technického průkazu č. UL 283484,
- zpráva o pravidelné revizi elektrickéh zařízení ze dne 21.12.2023
- foto předmětu nabídky

Vladimíra Lastovková  
oddělení správy majetku Chlumec  
odštěpný závod Příbram

Znalec: Ing. Jan Mašek, U rybníka 131, 434 01 Most, mobil: 602444131,  
E-mail: masek.honza@post.cz.

Adresát: DIAMO, státní podnik, odštěpný závod PKÚ, Hrbovická 2, Hrbovice,  
403 39 Chlumeč, IČO: 00002739, DIČ: CZ00002739.

# ZNALECKÝ POSUDEK

## 1268/9//2024

*o ceně obvyklé nákladního automobilu skříňového zn. Praga V3S, spz ULA 2887.*



Počet stran: 6

Počet předaných vyhotovení: 2

Znalecký posudek je vypracován s použitím Znaleckého standardu číslo I/2005 z roku 2004, standardu č. I/2022 z roku 2021, učebnice Albert Bradáč a kolektiv – Soudní inženýrství, Akademické nakladatelství Cerm Brno, s.r.o., z roku 1997.

## 0. Úvod.

### 0.1. Žadatel o znalecký posudek.

DIAMO, státní podnik, odštěpný závod PKÚ, Hrbovická 2, Hrbovice, 403 39 Chlumec, IČO: 00002739, DIČ: CZ 00002739, plátce DPH, objednávka ústní z 3.4.2024, termín vypracování znaleckého posudku 3.5.2024.

### 0.2. Účel vyžádání znaleckého posudku.

Vyhotovení znaleckého posudku za účelem stanovení ceny obecné nákladního automobilu skříňového zn. *Praga V3S, spz ULA 2887* pro firmu DIAMO, státní podnik, odštěpný závod PKÚ, Hrbovická 2, Hrbovice, 403 39 Chlumec, IČO: 00002739, DIČ: CZ 00002739, za účelem jeho možného prodeje.

### 0.3. Datum, ke kterému má být cena vozidla stanovena.

Cena je stanovena ke dni prohlídky 3.4.2024.

### 0.4. Podklady pro vypracování znaleckého posudku.

Znalecký standard číslo I/2005 a I/2022, Akademické nakladatelství Cerm Brno, s.r.o., z roku 2004 a 2021,

Učebnice Albert Bradáč a kolektiv – Soudní inženýrství, Akademické nakladatelství Cerm Brno, s.r.o., z roku 1997,

Osvědčení o registraci vozidla č. UL 283484,

Fotografie předmětného osobního motorového vozidla.

## 1. Nález.

Nález vychází z informací firmy a prohlídky osobního motorového vozidla dne 3.4.2024.

### 1.1. Identifikace vozidla.

Značka a typ vozidla:	Praga, V3S
Druh vozidla:	Nákladní automobil skříňový, N2
Technický průkaz série, číslo:	UL, 283484
Osvědčení o TP platné do:	22.11.2022
Výr. číslo vozidla / rok výroby:	140322 / 1963
VIN nebo výr. číslo karosérie / rok výroby:	96061/4 / 2004
Výrobní číslo motoru / rok výroby:	T912 / 1963
Obsah, druh, výkon motoru:	7 412 ccm, vznětový, 73 kW
Druh karoserie:	Skříňová opravárenská dílna, VOP -081 Přelouč
Druh a rozměr pneu prvomontáže:	8,25 x 20
Schválené změny proti původnímu typu dle TP:	ne
Registrační značka (SPZ) vozidla:	ULA 2887
Datum prvního uvedení do provozu:	13.2.1963
Držitel vozidla:	DIAMO, státní podnik, 00002739, Máchova 201, Stráž pod Ralskem 471 27
Počet předchozích držitelů:	1
Stav počítáče ujetých kilometrů:	19 514 po celkové opravě v roce 2004
Údaje o počtu ujetých kilometrů dle sdělení držitele:	19 514
Údaje na vozidle s údaji v dokumentaci souhlasí:	ano

## **1.2 Údaje o opravách.**

Předpokládá se, že na vozidle byla prováděna běžná údržba a běžné opravy spojené se servisem motorového vozidla, vozidlo bylo řádně servisováno.

## **1.3 Výbava vozidla.**

Vozidlo je vybaveno z VOP – 081 Přelouč jako POD-1 s napětím 230 / 3 x 400 V, příkon 12 kW, kmitočet 50 Hz.

## **1.4 Prohlídka a zkušební jízda.**

Technický stav vozidla zjištěn prohlídkou dne 3.4.2024.

Za účasti pana Miroslava Košťála.

Zkušební jízda dne 3.4.2024.

Vozidlo řídil: pan Miroslav Košťál

Stav vozovky, atmosférické podmínky:

Vozovka suchá, slunečno, teplota +12° C.

Stabilita vozidla:

- v přímé jízdě zachovává stopu,
- při brzdění provozní brzdou zachová stopu i směr.

## **Technický stav byl zjištěn bezdemontážní prohlídkou vozidla 3.4.2024.**

Celkový stav skříňového nákladního motorového vozidla odpovídá stáří a podmínkám za kterých bylo vozidlo provozováno, celkový stav vozidla je dobrý.

## **1.5 Technický stav jednotlivých skupin vozidla.**

### **1.5.1 Motor:**

Motor vizuálně kompletní, el. příslušenství je kompletní.

Výfukové potrubí a tlumiče výfuku jsou částečně zkorodované, mazací systém je těsný, obdobně jako systém chladicí, rozjezd plynulý, motor mírně hlučí a kouří. Stav dobrý.

Celkové hodnocení motoru: stav odpovídá ZA.

### **1.5.2 Převodovka:**

Řazení převodových stupňů je plynulé bez závad, vše je bez úniků oleje, nepoškozené části převodovky. Stav dobrý.

Celkové hodnocení technického stavu převodovky: stav odpovídá ZA.

### **1.5.3 Přední náprava včetně řízení:**

Vše je funkční bez závad, projevují se mírné vůle v ložiscích kol, projevují se menší vůle v mechanismu řízení. Stav dobrý.

Celkové hodnocení technického stavu přední nápravy včetně řízení: stav odpovídá ZA.

### **1.5.4 1. zadní náprava (střední):**

Vše je funkční bez závad, projevují se vůle v uložení, projevuje se částečná koroze jednotlivých prvků pohonu. Stav dobrý.

Celkové hodnocení technického stavu 1. zadní nápravy: stav odpovídá ZA.

### **1.5.5 2. zadní náprava:**

Vše je funkční bez závad, projevují se vůle v uložení, projevuje se částečná koroze jednotlivých prvků pohonu. Stav dobrý.

Celkové hodnocení technického stavu 2. zadní nápravy: stav odpovídá ZA.

#### **1.5.6 Rám s příslušenstvím:**

Stav odpovídá věku vozidla, konstrukční prvky rámu jsou nepoškozené, listová péra jsou v dobrém stavu, připojení nástavby je nepoškozené. Stav dobrý.

Celkové hodnocení technického stavu rámu s příslušenstvím: stav odpovídá ZA.

#### **1.5.7 Kabina s výbavou.**

Stav odpovídá věku vozidla, vnitřní část vozidla je udržovaná, sedačky jsou částečně poškozené provozem, všechny přístroje, osvětlení, sluneční clony, osvětlení je funkční bez závad, okna a stěrače jsou nepoškozené. Stav dobrý.

Celkové hodnocení technického stavu kabiny s výbavou: stav odpovídá ZA.

#### **1.5.8 Nástavba.**

Stav odpovídá věku vozidla, vnitřní část nástavby vozidla je opotřebována provozem, ale je udržovaná, podobně jako strojni a elektro vybavení dílny. Stav dobrý.

Celkové hodnocení technického stavu nástavby: stav odpovídá ZA.

**Celkově lze vozidlo hodnotit po stránce technické jako průměrné se stavem odpovídajícím ZA.**

#### **1.6. Pneumatiky.**

Výchozí cena pneu prvomontáže ( CNPP ).

CNPP = 12 ks x 6 420,- Kč = 77 040,- Kč

**CNPP = 77 040,- Kč.**

Vychází se z informací prodejců pneumatik v regionu a ČR.

#### **Pneumatiky na vozidle:**

Pneu	LP PP	LZ1, LZ12, PZ1, PZ12, LZ2, LZ21, PZ2, PZ22, R1, R2		
Typ	Mitas		Barum	Obnova
Rozměr, označení		8.25-20 HD		8.25-20
Druh		prvovýroba		protector
Dezén		HD Chemlon		NT8
Výchozí cena pláště ( Kč )	6 100,-		6 400,-	4 782,-
Výchozí cena duše ( Kč )			320,-	
Celková výchozí cena pneu ( Kč )	6 420,-		6 720,-	5 102,-
Tech. hodnota THP ( % )		50		30
Časová cena CČPV ( Kč )	3 210,-		3 360,-	1 531,-

**Celkem časová cena pneu na vozidle CČPV ( Kč ) 35 762,- Kč.**

#### **1.7 Mimořádná výbava.**

Vozidlo je vybaveno z výroby bez mimořádné výbavy



## 2. POSUDEK.

### 2.1. Výpočet technické hodnoty vozidla.

#### 2.1.1. Výpočet základní amortizace ( ZA ).

Dle Znaleckého standardu č.I / 2022 - oceňování motorových vozidel.

Doba provozu DP = 61 roků , ZAD = 90,0 %

Dle informací z technického průkazu motorového – přípojného vozidla série UE, 498976

Počet ujetých km PKM = 179 538 , ZAP = 5,9 %

Dle informací z prohlídky motorového vozidla a informací majitele vozidla.

Aritmetický průměr  $ZA = \frac{ZAD + ZAP}{2} = 48,0 \%$

#### 2.1.2. Výpočet redukované technické hodnoty vozidla ( THVR ).

Skupina	THSN	ZA	TECH. STAV	THS	PDS	PTHS
	%	%	+/- %	%	%	%
Vozidlo jako celek	100	48,0	0,0		100,0	52,0

**Redukovaná technická hodnota vozidla THVR = 52,0 %**

### 2.2. Výchozí cena vozidla ( CN ).

Výše výchozí ceny vozidla CN = 130 00,- Kč bez DPH byla stanovena dle informací z předávacího protokolu a prodejce nákladních vozidel zn. Praga v ČR.

### 2.3. Výpočet časové ceny vozidla ( CČV ).

Vých. cena	CN	Kč	130 000,-
Vých. cena pneu prvomontáže	CNPP	Kč	77 040,-
Reduk. cena vozidla	CR	Kč	52 960,-
Reduk. tech. hod. vozidla	THVR	%	52,0
$THVR \times CR \times 10^{-2}$		Kč	27 539,-
Časová cena pneu na vozidle	CČPV	Kč	35 762,-
Časová cena mimořádné výbavy	CČVM	Kč	0,-
Časová cena vozidla	CČV	Kč	63 301,-
<b>Časová cena vozidla po zaokrouhlení</b>		<b>Kč</b>	<b>63 300,-</b>

## 2.4. Výpočet obvyklé ceny vozidla ( CO ).

Koeficient prodejnosti KP = 1,0.

Koeficient prodejnosti KP vychází z informací autobazarů a literatury, cen ojetých nákladních skříňových motorových vozidel zn. Praga V3S, výkonu 73 kW, zdvihového objemu 7 412 ccm z roku 1963, s podobným technickým stavem a počtem ujetých kilometrů a byl vypočten jako poměr ceny prodejní a časové osobních motorových vozidel zn. Praga V3S z roku 1963.

Obvyklá cena CO = CČV x KP = 63 300 ,- x 1,0= 63 300,- Kč

**Obvyklá cena po zaokrouhlení: 63 000,- Kč, bez DPH.** Obvyklá cena je vyjádřena v úrovni cen bez DPH.

Slovy: šedesátřítisíc korun českých.

## **Odpoověď na otázku položenou znalci.**

Cena obvyklá osobního motorového zn. Praga V3S, výkonu 73 kW, zdvihového objemu 7 412 ccm z roku 1963, spz ULA 2887, s výše uvedeným nájezdem km, k 3.4.2024, pro firmu DIAMO, státní podnik, odštěpný závod PKÚ, Hrbovická 2, Hrbovice, 403 39 Chlumec, IČO: 00002739, DIČ: CZ00002739 za účelem jeho možného prodeje činí celkem – 63 000,- Kč bez DPH.

### **Znalecká doložka**

Znalecký posudek jsem podal jako znalec jmenovaný rozhodnutími Krajského soudu v Ústí nad Labem ze dne 2.7.1993 č.j. Spr. 3344 / 93 v oboru ekonomika, odvětví ceny a odhady, se specializací motorových vozidel , z 15.1.1998 č.j. Spr. 6232 / 97 v oboru ekonomika, odvětví ceny a odhady movitých věcí, se specializací stroje a strojní zařízení a z 22.1.2003 č.j. Spr. 343/2003 v oborech doprava a strojírenství, odvětví doprava silniční a městská, strojírenství všeobecné, se specializací posuzování technického stavu motorových vozidel, strojů a zařízení, zapsaný v seznamu znalců a tlumočnicků vedeném krajským soudem v Ústí nad Labem.  
Znalecký úkon je zapsán ve znaleckém deníku pod pořadovým číslem  
.....1268/9/ 2024.....

Znalečné, náhradu nákladů a mzdu účtuji dle připojené likvidace

V Mostě 8.4.2024



Ing. Jan Mašek







# EVROPSKÉ SPOLEČENSTVÍ

## OSVĚDČENÍ O REGISTRACI VOZIDLA. ČÁST II.

### (TECHNICKÝ PRŮKAZ)

Permiso de circulación. Parte II. • Registreringsattest. Del II. • Zulassungsbescheinigung. Teil II. Registrerimistunnistus. Osa II. • Άδειά κυκλοφορίας. / Πιστοποιητικό Εγγραφής. Μέρος II. Teastas claraíthe. Part II. • Registration certificate. Part II. • Certificat d'immatriculation. Partie II. Carta di circolazione. Parte II. • Registrācijas apliecība. II. daļa • Registrācijas liudijimas. II. daļa Forgalmi engedély. II. Rész • Certificat ta' Registrazzjoni. L-II. Partie • Kentekenbewijs. Deel II. Dowód Rejestracyjny. Część II. • Certificado de matrícula. Parte II. • Osvedčenie o evidencii. Časť II. Prometno dovoljenje. Del II. • Rekisterointitodistus. Osa II. • Registreringsbeviset. Del II. Свидетельство за регистрация. Част II. • Partea II a Certificatului de Immatriculare Prometna dozvola. Dio II.

ČESKÁ REPUBLIKA



UL283484



### ZÁKLADNÍ ÚDAJE O REGISTRACI

<b>B. Datum první registrace vozidla:</b> 13.02.1983		<b>Datum první registrace vozidla v ČR:</b> 13.02.1983	
<b>A. Registrační značka vozidla</b> <b>ULA2887</b>		<b>A. Registrační značka vozidla</b> <b>ULA2887</b>	
<b>C.2.1. a C.2.2. Vlastník</b> <b>PALIVOVÝ KOMBINÁT ÚSTÍ. STÁTNÍ PODNIK</b> <b>00007536</b>		<b>C.2.1. a C.2.2. Vlastník</b> <b>DIAMO, STÁTNÍ PODNIK</b> <b>00002739</b>	
<b>C.2.3. Adresa pobytu/sídla</b> HRBOVICKÁ 2, CHLUMEC, HRBOVICE <b>403 39</b>		<b>C.2.3. Adresa pobytu/sídla</b> MÁCHOVA 201, STRÁŽ POD RALSKEM <b>STRÁŽ POD RALSKEM, 471 27</b>	
<b>C.1.1. a C.1.2. Právozovatel</b>		<b>C.1.1. a C.1.2. Právozovatel</b>	
<b>C.1.3. Adresa pobytu/sídla</b> <b>V ÚSTÍ NAD LABEM</b> dne 25.06.2021		<b>C.1.3. Adresa pobytu/sídla</b> <b>V TEPLICE</b> dne 13.01.2022	

### ÚŘEDNÍ ZÁZNAMY

DNE 11.12.2013: BYLO VYDÁNO ORV Č. UAM 022693.  
DNE 25.06.2021 BYL VYSTAVEN NOVÝ TP ZA POPSANÝ TP Č. UC840438.  
DNE 13.01.2022 BYLO VYDÁNO ORV Č. UBB938030.

### POUČENÍ

- Osvědčení o registraci je veřejná listina a zápisy do osvědčení o registraci smí provádět její oprávněná osoba.
- Osvědčení o registraci musí být bezpečně uloženo. Ztrátu nebo zničení osvědčení o registraci je jeho držitel povinen neprodělně ohlásit věcně příslušnému orgánu státní správy.
- Osvědčení o registraci se předkládá příslušným orgánům při provádění úkonů ve vztahu k vozidlu nebo na jejich vyzvu.

### OSVĚDČENÍ O TECHNICKÉ ZPŮSOBILOSTI VOZIDLA

Platí do: 14.01.2021 Tech. prohlídka provedena dne: 07.12.2021 C. protokolu:	Platí do: 22-11-2022 Tech. prohlídka provedena dne: 22-11-2021 C. protokolu: 22-11-2021	Platí do: _____ Tech. prohlídka provedena dne: _____ C. protokolu: _____	Platí do: _____ Tech. prohlídka provedena dne: _____ C. protokolu: _____
Platí do: _____ Tech. prohlídka provedena dne: _____ C. protokolu: _____	Platí do: _____ Tech. prohlídka provedena dne: _____ C. protokolu: _____	Platí do: _____ Tech. prohlídka provedena dne: _____ C. protokolu: _____	Platí do: _____ Tech. prohlídka provedena dne: _____ C. protokolu: _____
Platí do: _____ Tech. prohlídka provedena dne: _____ C. protokolu: _____	Platí do: _____ Tech. prohlídka provedena dne: _____ C. protokolu: _____	Platí do: _____ Tech. prohlídka provedena dne: _____ C. protokolu: _____	Platí do: _____ Tech. prohlídka provedena dne: _____ C. protokolu: _____



# TECHNICKÝ POPIS VOZIDLA

Čárový kód VIN

K Číslo typového schválení vozidla: <b>85-005-86</b>		Změna
1 Druh vozidla: <b>NÁKLADNÍ AUTOMOBIL SKŘÍŇOVÝ</b>		
2	J Kategorie vozidla: <b>N2</b>	
D 1 Tovární značka: <b>PRAGA</b>	D 2 Typ:	
3/4 Varianta/verze		
E Identifikační číslo vozidla (VIN): <b>140322</b>	D 3 Obch. označení: <b>V3S</b>	
5 Výrobce vozidla:		
6 Výrobce motoru: <b>AZ LETŇANY, ČR</b>	7 Typ: <b>T 912</b>	
P.2/P.4 Max. výkon [kW] při otáčkách [min <sup>-1</sup> ): <b>73/2 100</b>	P.3 Palivo: <b>NW</b>	
P.1 Zdvih. objem [cm <sup>3</sup> ): <b>7 412.0</b>	V.9 Emisní limit č.:	
V.6 Korigovaný součinitel absorpce [m <sup>3</sup> ): <b>0.00</b>	V.7/V.8 CO <sub>2</sub> Spotřeba paliva [g.km <sup>-1</sup> ) / (l.100 km <sup>-1</sup> ):	
8 Výrobce karoserie:		
9 Druh (typ): <b>SKŘÍŇOVÁ OPRAVÁRENSKÁ DÍLNA</b>	10 Výrobní číslo (další stupně): <b>140322</b>	
R Barva: <b>ZEL-ŽLUTA-ZÁKLADNÍ</b>	S/S. 1/S.2 Počet míst celkem/k sezení/k stání: <b>3/3/0</b>	
11 Celková [mm]: délka: <b>7 150</b>	12 šířka: <b>2 320</b>	13 výška: <b>3 020</b>
M Rozvor [mm]: <b>3590+1120</b>	14 Rozchod [mm]: <b>///</b>	
Q Provozní hmotnost [kg]: <b>7 920</b>	F.1/F.2 Největší technicky přípustná/povolená hmotnost [kg]: <b>9 300/9 900</b>	
N Největší technicky přípustná/povolená hmotnost na nápravu [kg]: <b>2300/2300; 3750/3750</b>		
O 1 Největší technicky přípustná/povolená hmotnost přípojného vozidla [kg]	brzděného:	
O 2	nobrzdného: <b>5 000</b>	
15 Největší technicky přípustná/povolená hmotnost jízdní soupravy [kg]		
16 Spojovací zařízení - druh: <b>TŘÍDA C 50X</b>	L Počet náprav - z toho poháněných: <b>3</b>	
Kola a pneumatiky na nápravě (1-2-3-4...)- rozměry/montáž (zdvojená = [2]):		
N 1 (1.) <b>5,00S-20; 8,25 X20</b>	N.2 (2.) <b>5,00S-20; 8,25 X20</b>	
N 3 (3.) <b>5,00S-20; 8,25 X20</b>	N.4 (4.)	
U.1/U.2 Vnější hluk vozidla [dB(A)] - stojícího při ot.[min <sup>-1</sup> ):	U.3 za [zdy]: <b>0.0</b>	
T Nejvyšší rychlost [km.h <sup>-1</sup> ): <b>59</b>	G Poměr výkonu/hmotnost [kW.kg <sup>-1</sup> ):	
17 Předpis, spotřeba paliva (l.100 km <sup>-1</sup> ): <b>0.0/0.0/0.0</b>		

## ZÁZNAM O SCHVÁLENÍ TECHNICKÉ ZPŮSOBILOSTI

Niže podepsaný potvrzuje, že vozidlu byla schválena technická způsobilost k provozu na pozemních komunikacích. Pokud se jedná o typové schválení vozidel, číslo schválení se nevyplňuje

Číslo schválení:

Otisk ruky a podpis

Datum

## DALŠÍ ZÁZNAMY

POVOLEN MAJÁK ORANŽOVÉ BARVY  
DNE 12.3.1992 BYLA PŘEVEDENA PŘESTAVBA Z NA TERÉNNÍ NA OPRAVÁRENSKOU DÍLNU  
POD ČJ.: OVB231/SDI81

**ZPRÁVA O PRAVIDELNÉ REVIZI ELEKTRICKÉHO ZAŘÍZENÍ**Předmět revize: **Pojízdné dílny MAN, PV3S (elektroúdržba)**Objednatel: **DIAMO, státní podnik odštěpný závod PKÚ**  
Hrbovická 2, 403 39 Chlumeč, IČO:00002739Provozovatel : **DIAMO, státní podnik odštěpný závod PKÚ**  
**středisko Chabařovice, Hrbovická 2, 403 39 Chlumeč**

Datum zahájení revize: 14.11.2023

Datum ukončení revize: 14.11.2023

Termín příští revize: **2024**Revizi provedl: Jiří Nápravník  
tel: 777821027

Ev. č. osvědčení: 14739/5/21/R-EZ-E1A,E1B

Ev. číslo oprávnění : 15581/5/14/EZ-M,O,Z-E1B

Revize je provedena ve smyslu:

**NV č.190/2022 Sb., ČSN 33 1500 +Z1-Z4 a norem souvisejících**CELKOVÝ POSUDEK:**Elektrické zařízení je schopno bezpečného provozu.**

Počet příloh: 0

Rozdělovník:

- provozovatel
- revizní technik

Datum vypracování: 21.12.2023

-----  
Datum předání a podpis provozovatele-----  
Podpis a razítko revizního technika

**A. Předmět revize**

Předmětem této revize je elektrické zařízení v pojízdné dílně MAN SPZ 6U4 83-92 a pojízdné dílně PV3S SPZ ULA 28-87, Hrbovická 2, 403 39 Chlumec

**B. Rozsah revize**

Elektroinstalace pojízdných dílen vč zdrojů.

**C. Předložené doklady**

-zpráva o výchozí revizi č.RE-208-2022, vypracoval Jiří Nápravník  
-návod výrobců uloženy u provozovatele.

**D. Technický popis**

Pojízdné dílny odpovídají dokumentaci výrobce.

**ZÁKLADNÍ ÚDAJE:**

**Sít, jmenovité napětí, uspořádání vodičů :**

3+NPE ~ 50Hz 400V/230V TN-C-S

**Použité měřicí přístroje:**

Multifunkční přístroj EUROTTEST XE MI 3102 BT, v.č.20432495,  
číslo kalibračního listu: č. 0479E-23 , datum kalibrace 17.02.2023

Použité přístroje mají platnou kalibraci podle zákona č. 505/1990 Sb., v platném znění.

**E. Soupis provedených úkonů**

Byla provedena prohlídka a zkouška zařízení.

**E2. Naměřené hodnoty****Skříňová dílenská nástavba s generátorem MAN TGM 13.250 4x4x BB, SDG**

Impedance smyčky na přívodu v místě připojení záložního zdroje	0,15Ω
Izolační stav záložního zdroje: synchronní generátor LSA 40M5 C6/4 20kVA	3x>100 MΩ
Izolační stav záložního zdroje: Svařovací přístroj – POCO 300CEL	3x>100 MΩ
Izolační stav záložního zdroje: Elektrické topení AirTop D550024V	>100 MΩ
Izolační stav záložního zdroje: Zásuvka PL7-B32/3 400V/32A	6x>100 MΩ
Izolační stav záložního zdroje: Zásuvka PL7-B16/3 400V/16A (svářečka)	6x>100 MΩ
Izolační stav záložního zdroje: Zásuvka PL7-B13/1 230V/16A (XC5, XC6)	>100 MΩ
Izolační stav záložního zdroje: Zásuvka PL7-B13/1 230V/16A (XC7, XC8)	>100 MΩ
Přechodový odpor ochr. vodičů záložního zdroje Rpe <0,1Ω	<0,1Ω
Proudový chránič PFL-40/4/003	I <sub>r</sub> 23 mA t-23ms
Odpor uzemnění záložního zdroje Rz	<0,2Ω
Měření napětí U=L1-235V, L2-236V, L3-235V	

**Skříňová nástavba s generátorem PV3S SPZ ULA28-87**

Impedance smyčky na přívodu v místě připojení záložního zdroje	0,15Ω
Izolační stav záložního zdroje: Elektrická svářečka	3x>100 MΩ
Izolační stav záložního zdroje: Elektrické topení AirTop D550024V	>100 MΩ
Izolační stav záložního zdroje: Zásuvka 400V/32A	6x>100 MΩ
Izolační stav záložního zdroje: Ventilátor CO 7,5	>100 MΩ
Izolační stav záložního zdroje: Zásuvka 230V/16A (1,2) B6	>100 MΩ
Izolační stav záložního zdroje: Světla B6	>100 MΩ
Ostatní el. zařízení – PF7 40/4/003	I <sub>r</sub> 25,2 mA t-25mS
Proudový chránič PFL-40/4/01 (Z60)	I <sub>r</sub> 25,2 mA t-22ms
Odpor uzemnění záložního zdroje Rz	0,2Ω
Přechodový odpor ochr. vodičů záložního zdroje Rpe <0,1Ω	<0,1Ω
Měření napětí U=L1-235V, L2-236V, L3-235V	

**Měření izolačních stavů:**

Bylo provedeno měření izolačních stavů, naměřené hodnoty izolačních odporů jsou minimální a vyhovují.

**Měření přechodových odporů :**

Bylo provedeno měření přechodových odporů ochranných vodičů naměřené hodnoty vyhovují Maximální hodnoty přechodových odporů nepřesáhly hodnotu  $R_{pe} - 0,1\Omega$  .

**F. Soupis zjištěných závad**

V rozsahu provedené revize nebyly zjištěny závady.

**G. Závěr, doporučení provozovateli:**

Elektrické zařízení, musí být provozováno dle technické dokumentace výrobce a udržováno v takovém stavu, aby byla zajištěna jeho správná činnost a byly dodrženy požadavky elektrické a mechanické bezpečnosti a požadavky ostatních předpisů a norem.

Na zařízení nebyly v průběhu revize shledány závady, které by ohrozily bezpečnost provozovaného zařízení.





















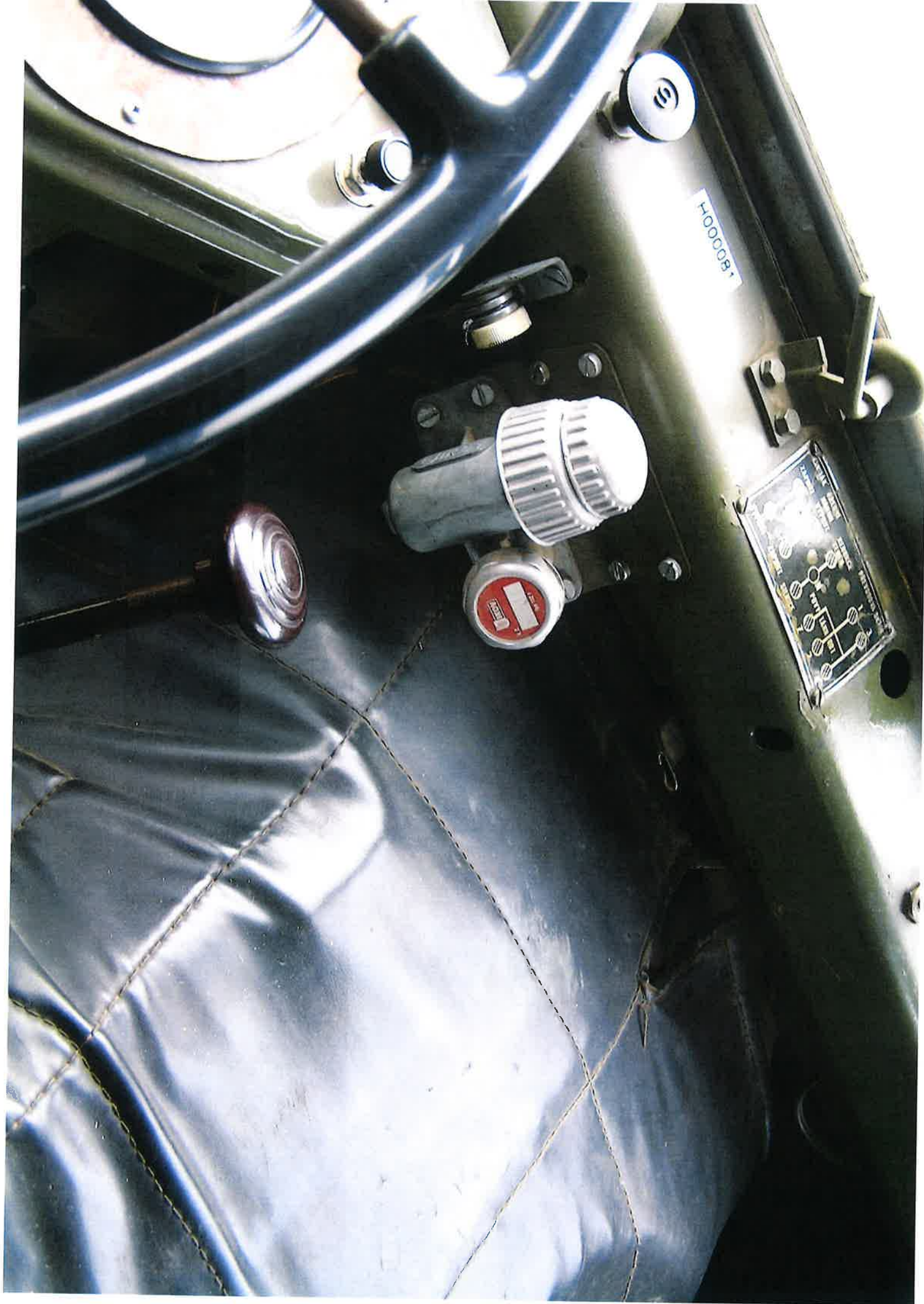












H0000B







19016

km/h

10

20

30

40

50

70

80

90

100

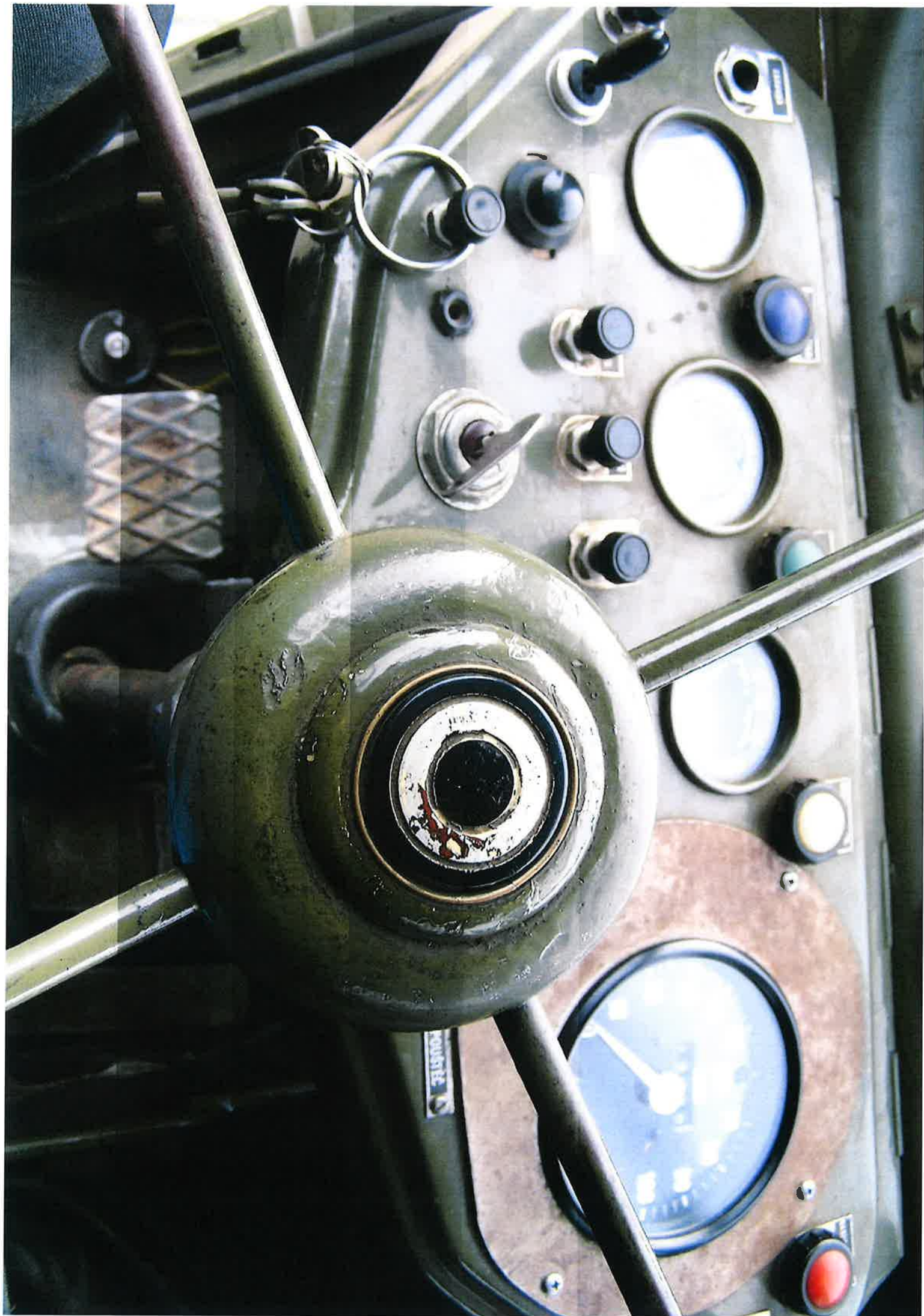
110



140821



















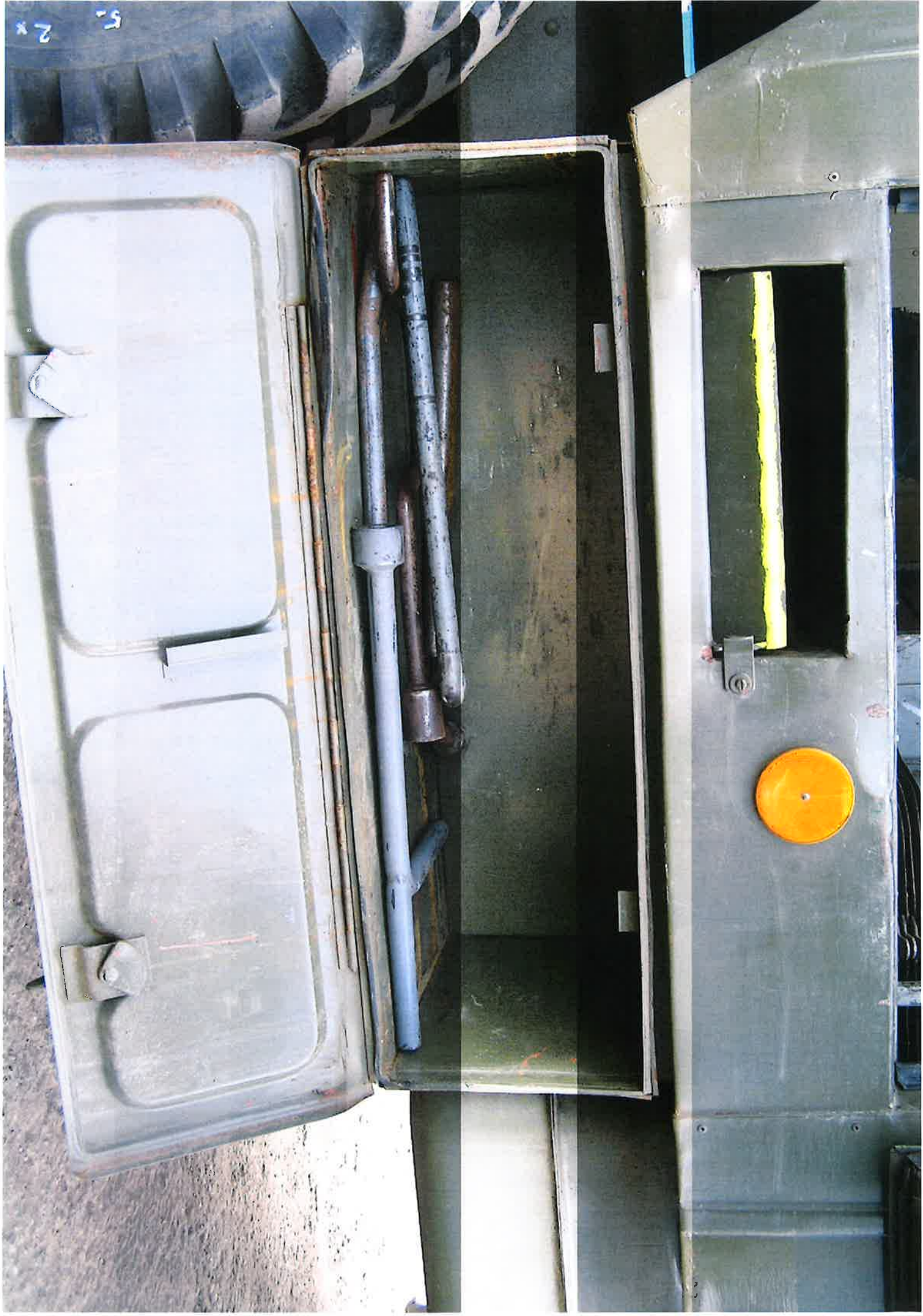




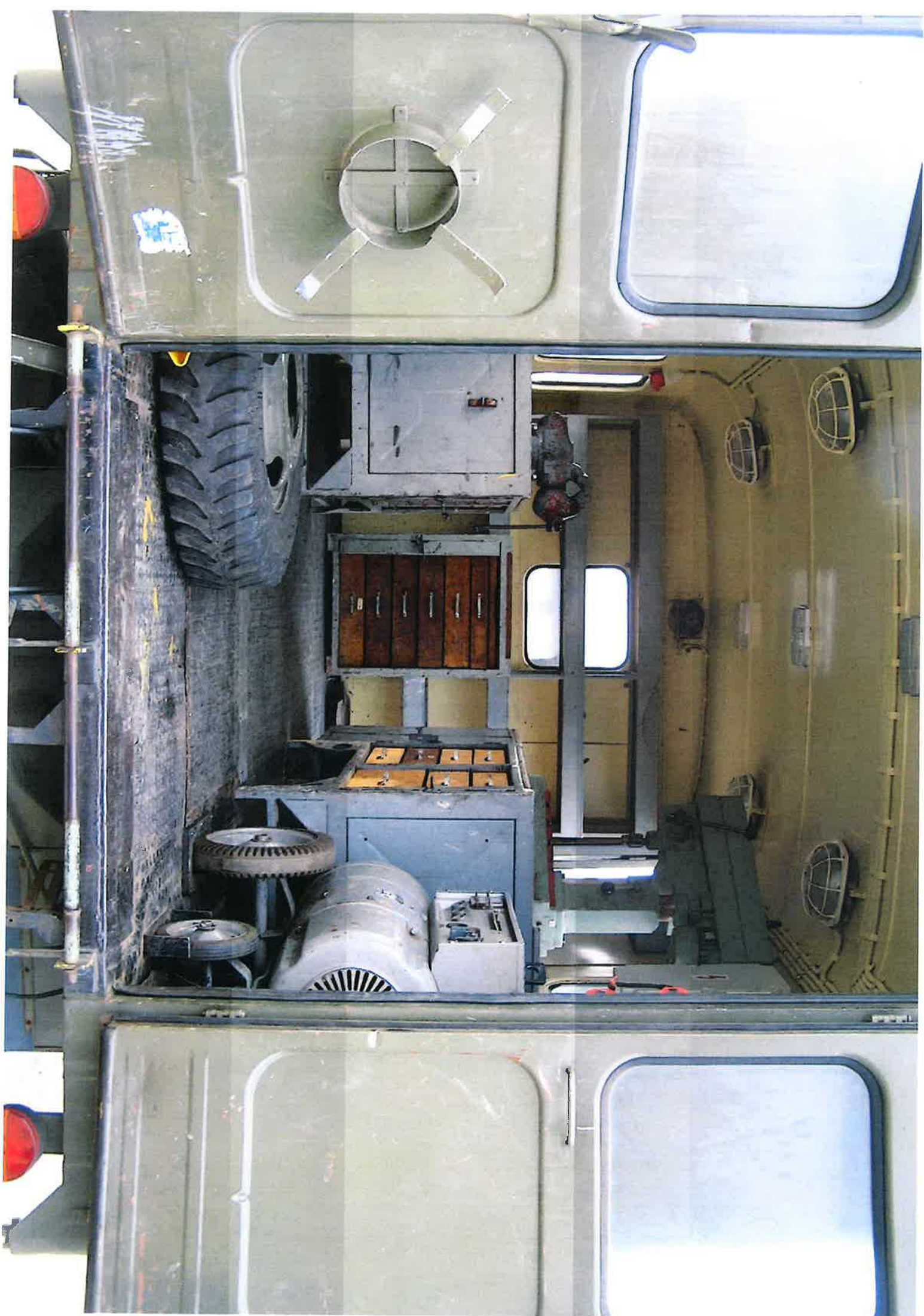




























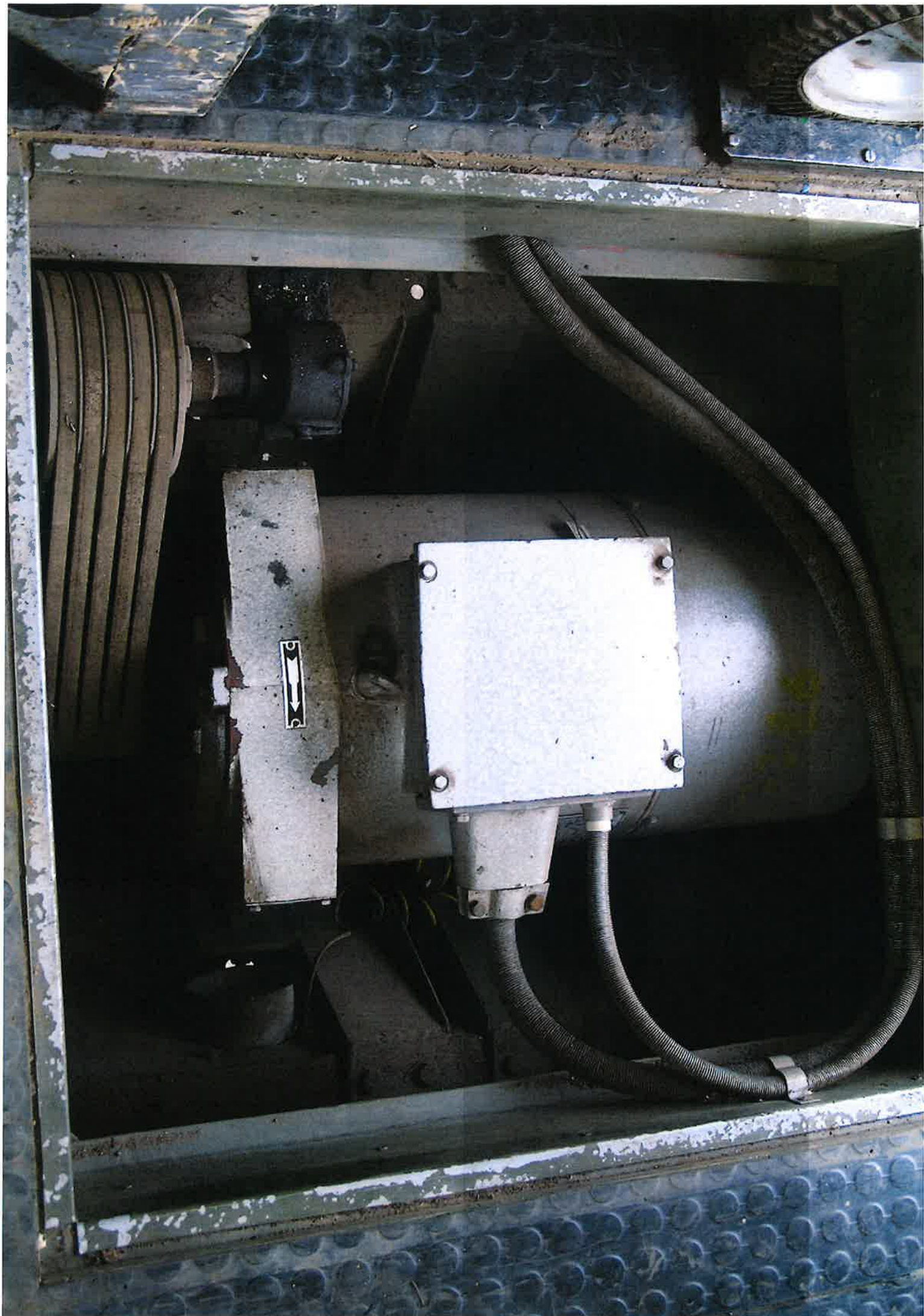




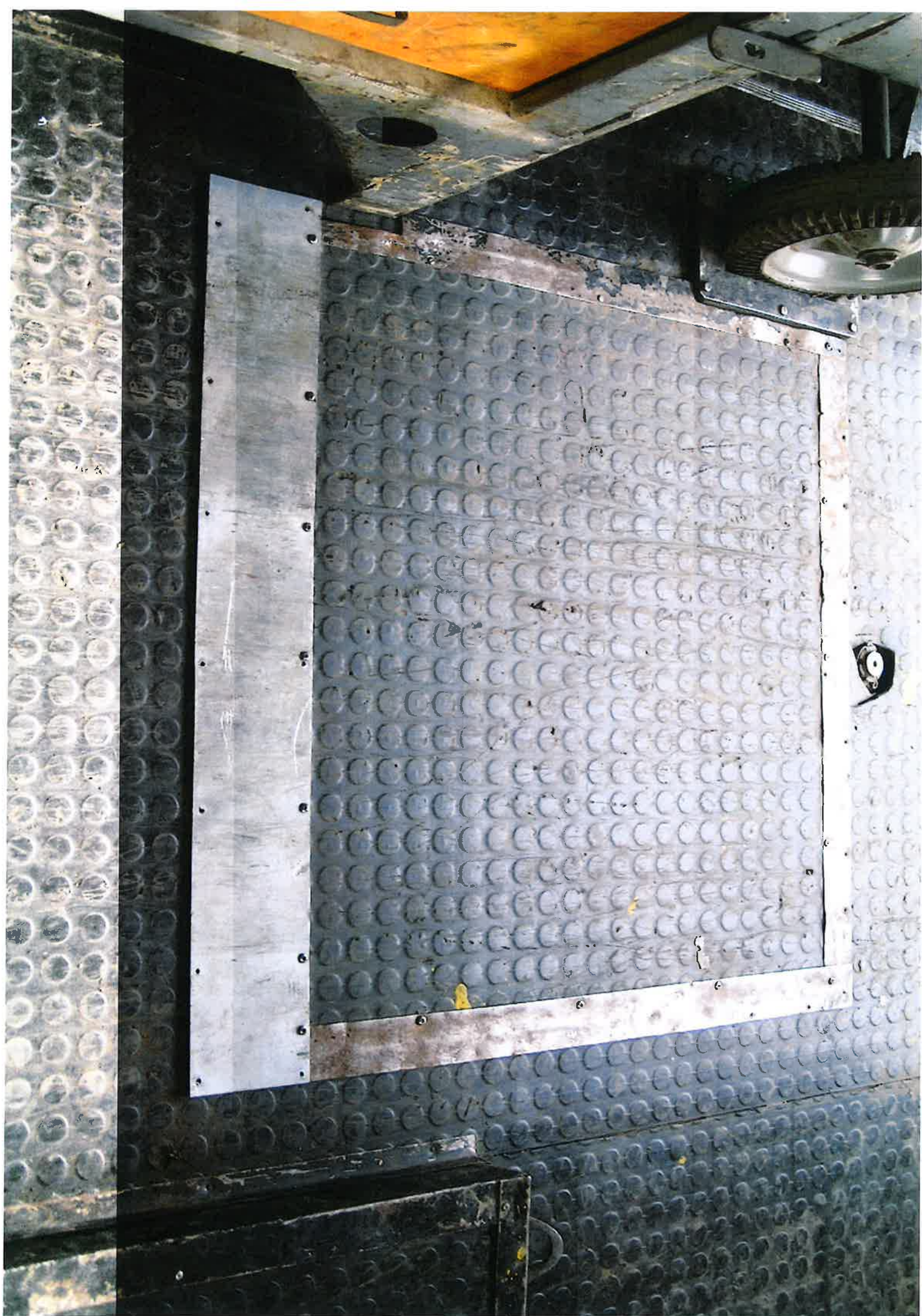












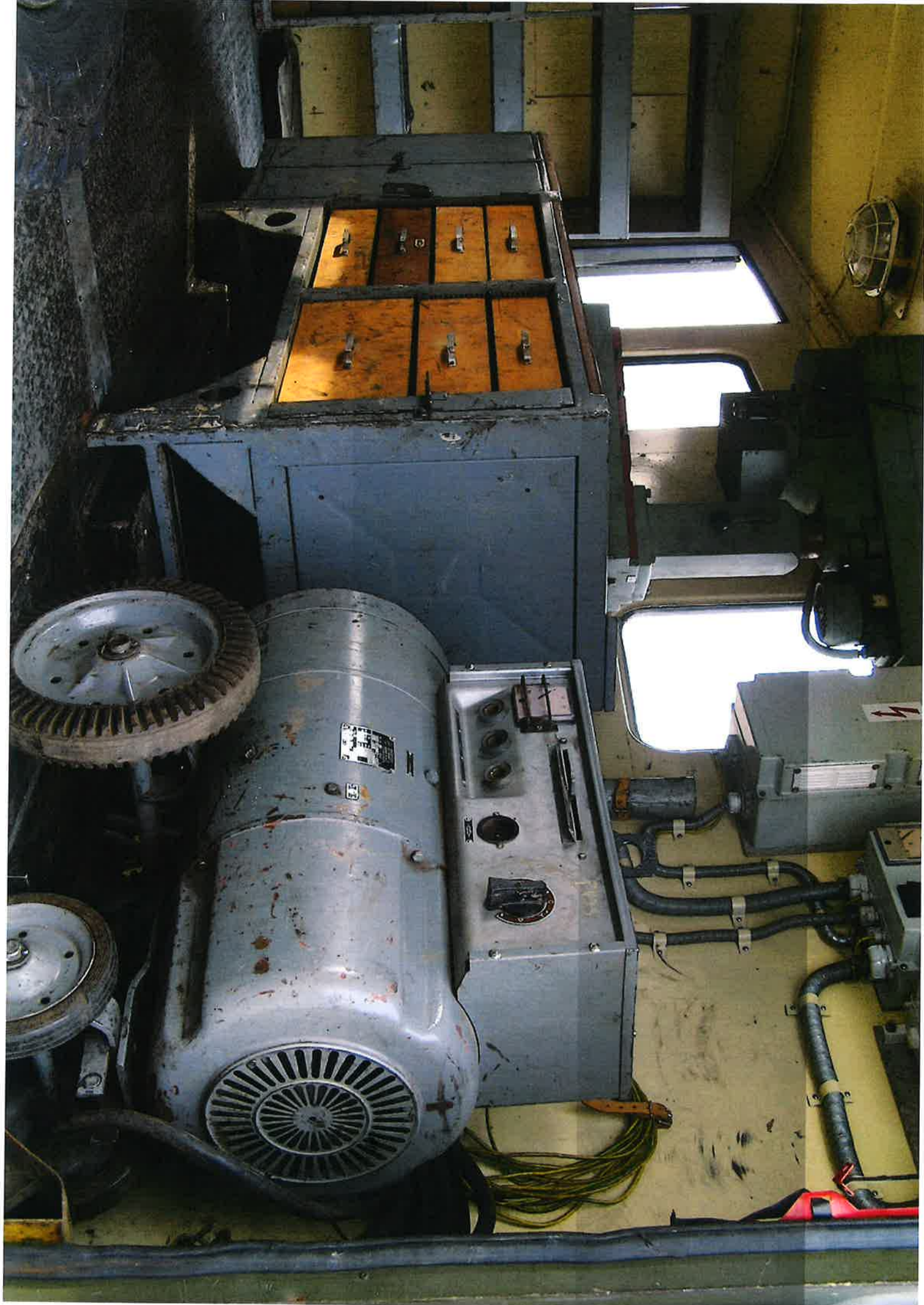








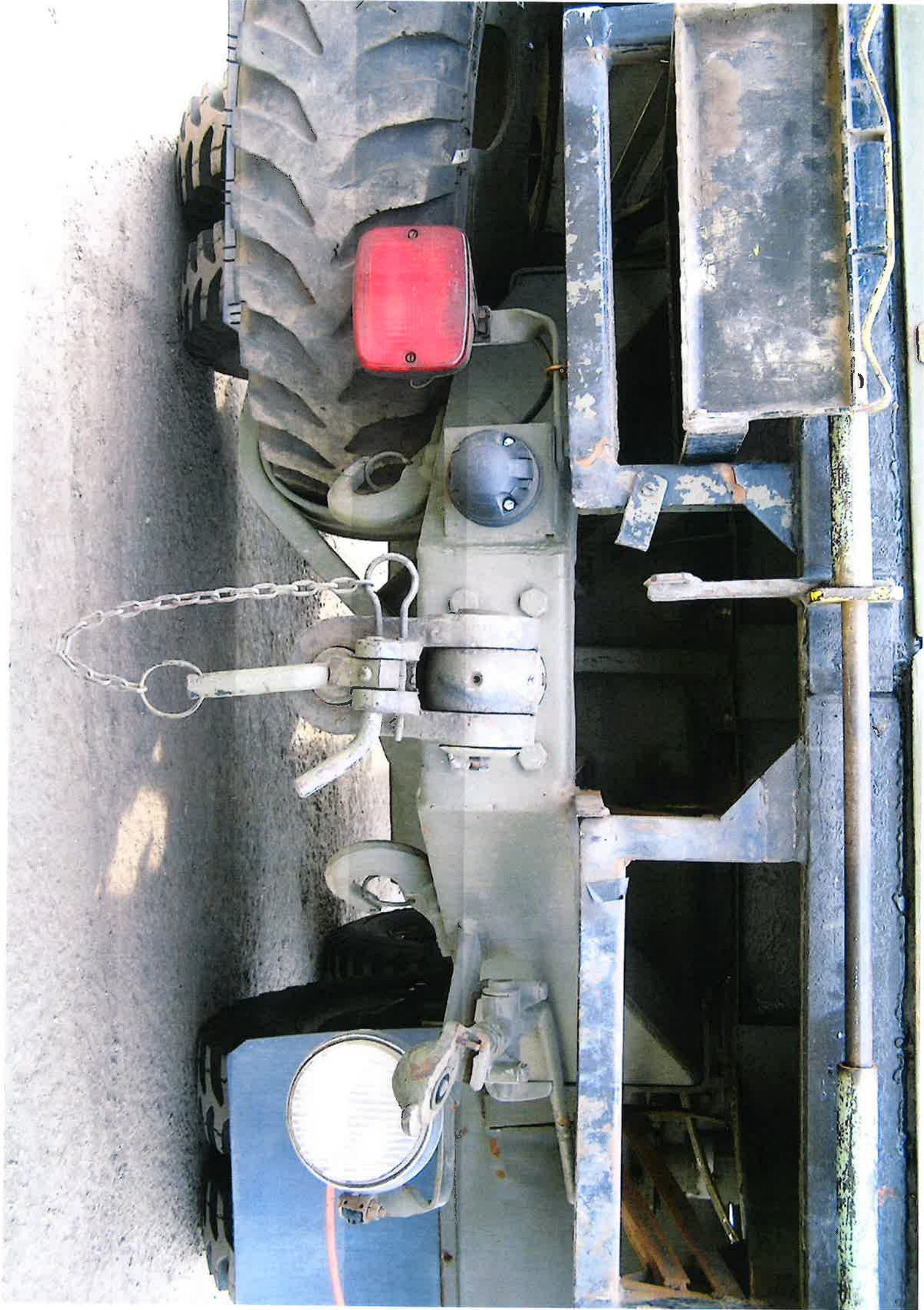




















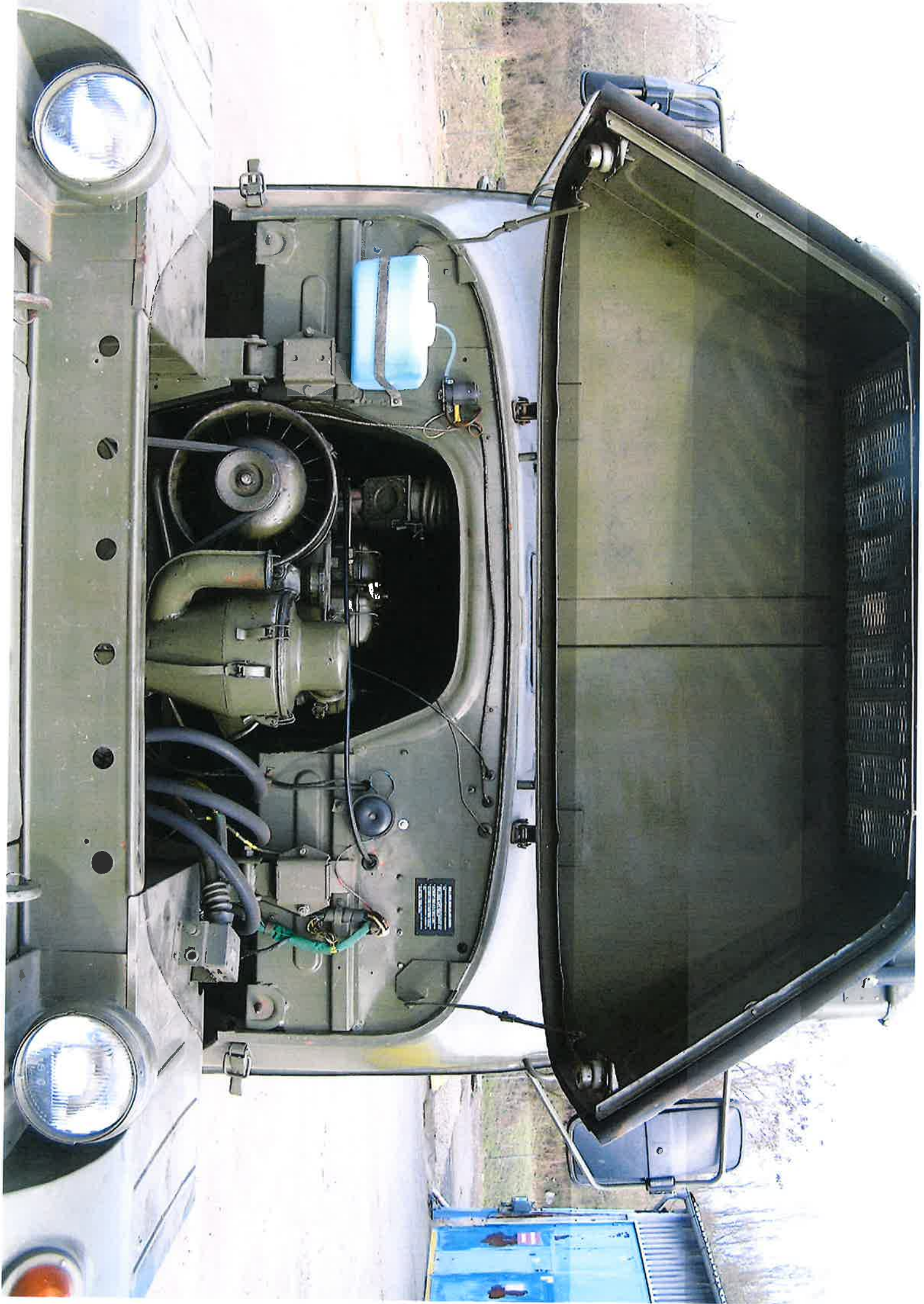
ULN  
2887 h

1

ULN  
2887 h

2





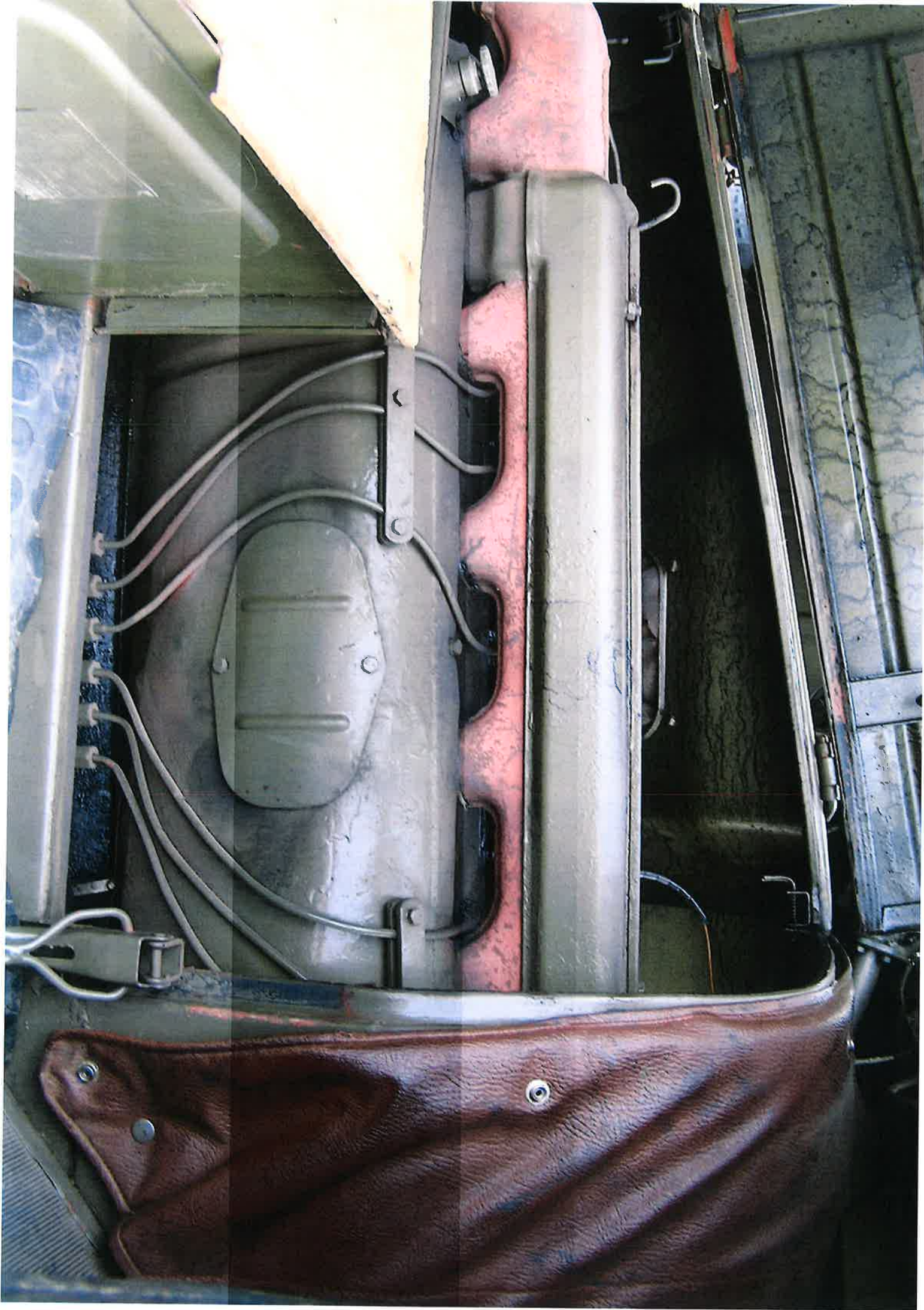




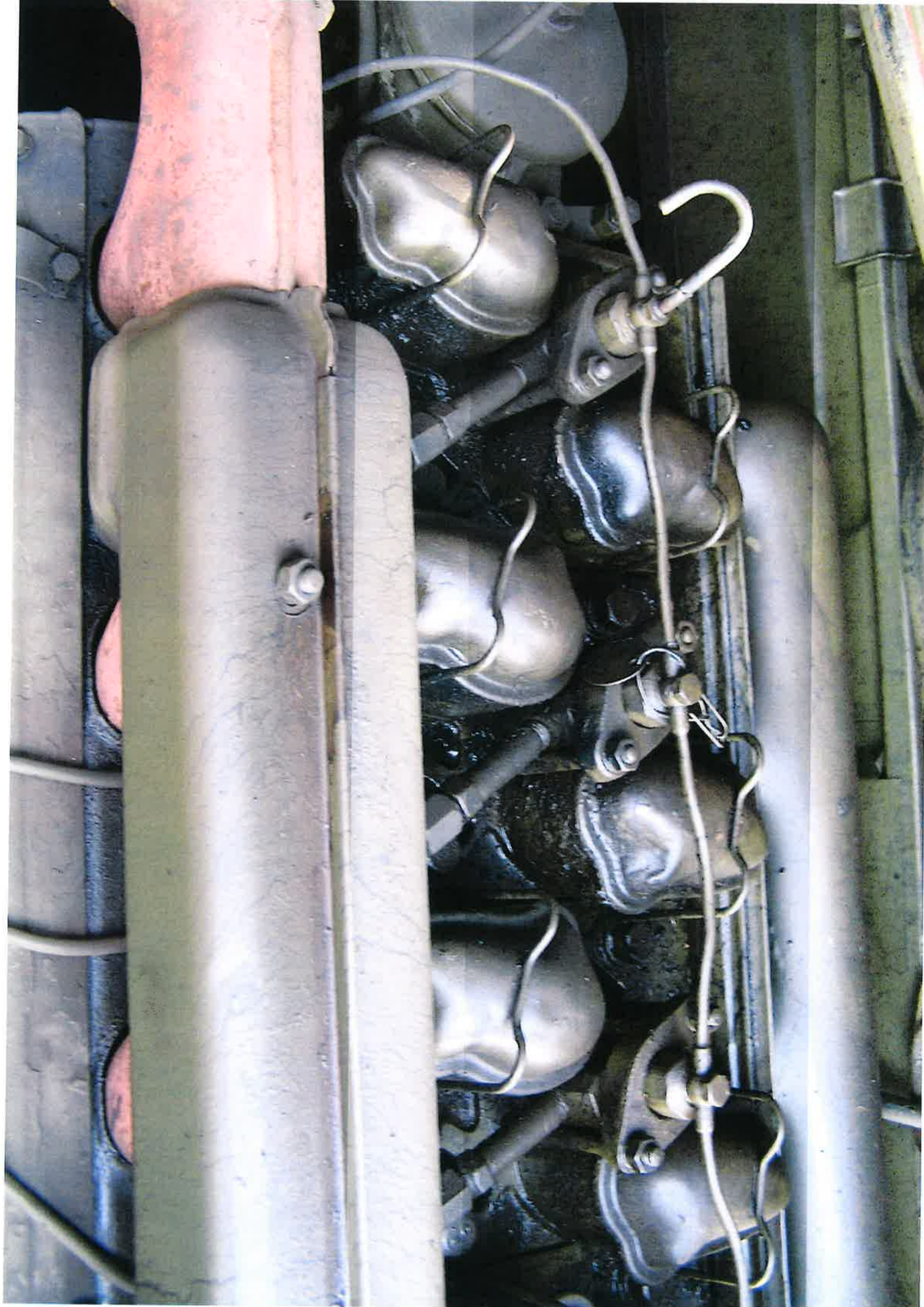




















24 ULA 1087

24

Chuchhokh









2x 3. ULA 2887  
MILITARY  
MADE IN GREAT BRITAIN



8,25-20

Chemtron  
10 PLY RATING



